



IDYLICZNA HACJENDA W SERCU MAJORKI

EKSKLUZYWNA REZYDENCJA Z LICENCJĄ
TURYSTYCZNĄ

6.500.000 €

IZABELLA JAWORSKA

KONSULTANT DS. NIERUCHOMOŚCI

☎ PL (+48) 506 65 83 71

✉ iza.jaworska@domnamajorce.pl





DOM NA MAJORCE



6



6



453 m²



20.900 m²



2008



OGRÓD



BASEN



TARAS



GARAŻ

Przedstawiamy Państwu wyjątkową nieruchomość oferującą prywatność, luksus i komfort w sercu wyspy. Położona na obrzeżach malowniczego miasteczka Montuiri, emanuje spokojną, wiejską atmosferą. Ta w pełni umeblowana posiadłość, usytuowana na rozległej działce o powierzchni około 21 000 m², posiada licencję turystyczną.

Zabudowania ułożone w kształt podkowy skrywają kameralny dziedziniec, który prowadzi do głównej części domu.

NAJWAŻNIEJSZE CECHY NIERUCHOMOŚCI

- Rok budowy: 2008, gruntowna renowacja w latach 2022/2023.
- Powierzchnia użytkowa: 453 m² na parterze, dodatkowe 73 m² antresoli i 630 m² w piwnicy.
- Licencja turystyczna: inwestycja z dużym potencjałem: wynajem krótkoterminowy, sesje zdjęciowe, eventy, itd.



DOM NA
MAJORCE

[DOWIEDZ SIĘ WIĘCEJ O WYSPIE](#)





WNĘTRZE

- **Parter** (453 m²):
 - Przestronny salon.
 - Wejście na antresolę.
 - Otwarta kuchnia wyposażona w nowoczesne sprzęty.
 - 5 sypialni, w tym 3 z prywatnymi łazienkami.
 - Apartament dla gości z osobnym wejściem, tarasem, kuchnią, łazienką i salonem.
- **Półpiętro** (73 m²):
 - Przestrzeń do pracy z widokiem na salon.
 - Szklane pasmo podłogi umożliwiające podziwianie wnętrza z góry.
- **Piwnica** (630 m²):
 - Piwniczka na wina.
 - Salon z obszerną jadalnią.
 - Pralnia, pomieszczenia techniczne, garaż.





STREFA ZEWNĘTRZNA

- Zadaszony taras idealny do relaksu i spotkań towarzyskich.
- Basen otoczony zielenią.
- Ogród z małym stawem i fontanną, w którym można się kąpać.

DODATKOWE UDOGODNIENIA

- Internet WiFi.
- Klimatyzacja i ogrzewanie podłogowe w każdym pomieszczeniu.
- System audio w każdym pokoju.





ELEMENTY WYPOSAŻENIA

- Kuchnia wyposażona w 2 lodówki, 2 zmywarki, 2 piekarniki oraz 2 płyty grzewcze
- 21 paneli fotowoltaicznych
- Basen 19 m²
- Własna studnia
- System zraszaczy
- Pompa ciepła
- Klimatyzacja
- Ogrzewanie podłogowe
- Kamienne podłogi wykonane z lokalnego kamienia Binissalem
- Podziemny zbiornik wodny





Montuñi to malownicze miasteczko zwane też Toskanią Majorcki. Położone w centralnej jej części, oddalone około 30 km na wschód od Palmy.

Usytuowane na wzgórzu, otoczone jest tradycyjnymi kamiennymi wiatrakami, stanowiącymi świadectwo jego rolniczej przeszłości.

Miejscowość charakteryzuje się autentyczną, średniowieczną architekturą z wąskimi, brukowanymi uliczkami oraz zabytkowymi budynkami.



DOM NA MAJORCE

W miasteczku można skosztować tradycyjnych potraw takich jak np. Pa Amb Oli.

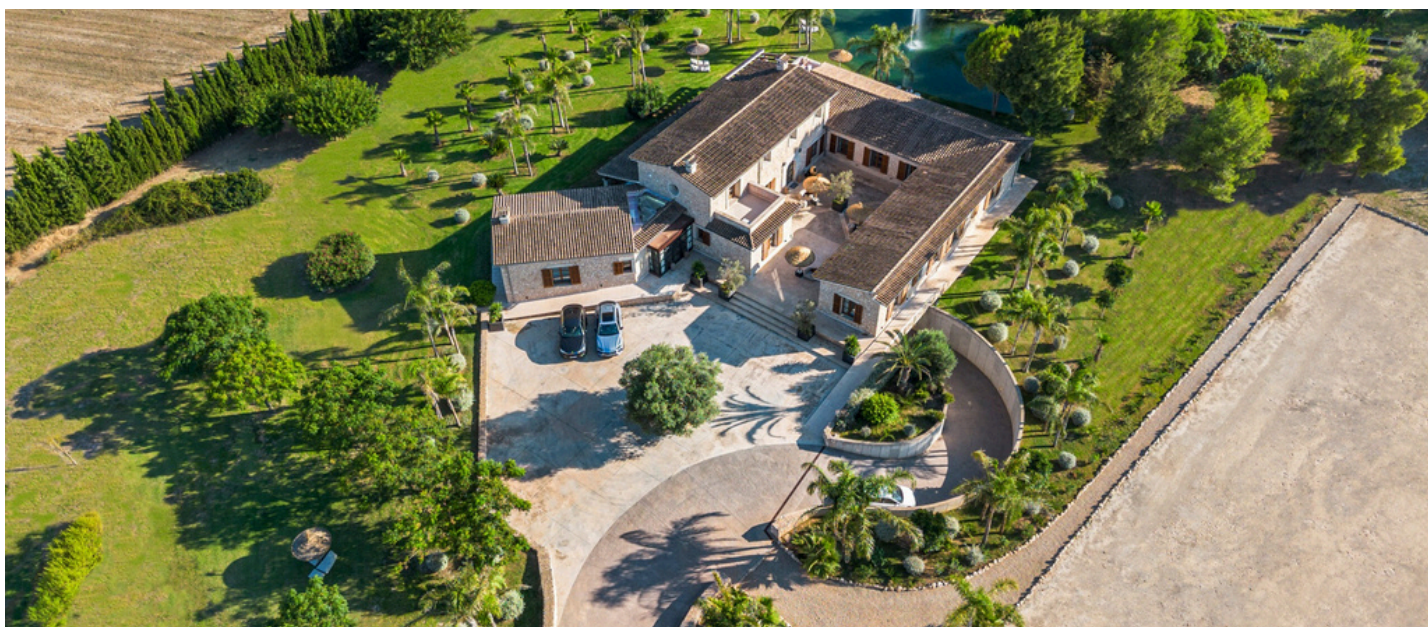
Dzięki swojemu centralnemu położeniu, Montuiri stanowi doskonałą bazę wypadową do zwiedzania innych części wyspy, oferując jednocześnie spokojną atmosferę z dala od tłumów.

LOKALIZACJA

- 23 km od Manacor, trzecie największe miasto Majorki
- 30 km od stolicy, Palma
- 30 km od najbliższych plaż (Playa Palma, Cala Pi, Es Trenc, Can Picafort)



OBEJŚCIE



OBEJŚCIE



SALON



BIURO NA PÓŁPIĘTRZE



KUCHNIA



KUCHNIA



SYPIALNIA MASTER



SYPIALNIA MASTER



SYPIALNIA



PIWNICA - WINIARNIA



PIWNICA - GARAŻ



WJAZD



OGRÓD



OGRÓD



OGRÓD Z WIDOKIEM NA MIASTECZKO



ŻYCIE NA MAJORCE



O standardzie życia na wyspie najlepiej świadczy fakt, że jej mieszkańcy utrzymują się na szczycie rankingów dotyczących długości życia i poziomu szczęścia w Hiszpanii i w Europie. Jeśli więc ktoś zapytałby nas: jaki region w Europie najbardziej sprzyja długowieczności, to bez wahania odpowiemy: Majorka.

[DOWIEDZ SIĘ WIĘCEJ O WYSPIE](#)

ZAPRASZAM DO KONTAKTU

IZABELLA JAWORSKA

Konsultant ds. nieruchomości

☎ PL (+48) 506 65 83 71

✉ iza.jaworska@domnamajorce.pl

