



APARTAMENT LA MAR W CALA D'OR

NOWO UKOŃCZONE OSIEDLE W SĄSIEDZTWIE
PRZYSTANI MORSKIEJ

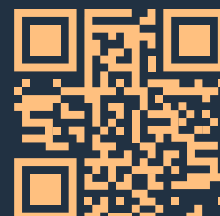
OD 530.000 €

IZABELLA JAWORSKA

KONSULTANT DS. NIERUCHOMOŚCI

☎ PL (+48) 506 65 83 71

✉ iza.jaworska@domnamajorce.pl





DOM NA MAJORCE



2



2



85 m²



TARAS



2025



OGRÓD



BASEN



Nowoczesna nieruchomość z otwartą kuchnią, wykończona w najwyższym standardzie. Kuchnia wyposażona w meble w kolorze matowej magnolii, blat i ściana wykończone powierzchnią Silestone. Urządzenia Siemens: piekarnik i płyta indukcyjna, z wbudowanym okapem Pando. Zlewozmywak ze stali nierdzewnej.

Wnętrza wykończone z dbałością o szczegóły – białe lakierowane drzwi z zamkami magnetycznymi, wbudowane szafy z przesuwanymi drzwiami. Stolarka zewnętrzna wykonana z białego aluminium z termiczną izolacją, podwójnymi szybami i roletami sterowanymi elektrycznie.



DOM NA
MAJORCE

[DOWIEDZ SIĘ WIĘCEJ O WYSPIE](#)





Wysokowydajny system klimatyzacji, ogrzewanie wody za pomocą pompy ciepła. Mieszkanie posiada instalację oświetleniową LED oraz pełne okablowanie do telewizji, telefonii i internetu satelitarnego. Budynek spełnia najwyższe standardy energetyczne klasy A.

Na zewnątrz znajdziemy wspólną strefę z basenem, ogrody z systemem nawadniania oraz miejsca parkingowe z preinstalacją do ładowania pojazdów elektrycznych. Każde mieszkanie posiada również indywidualną komórkę lokatorską.





ELEMENTY WYPOSAŻENIA

- Otwarta kuchnia z meblami w kolorze matowej magnolii
- Blat i ściana kuchni wykończone powierzchnią Silestone
- Urządzenia Siemens: piekarnik i płyta indukcyjna
- Wbudowany okap Pando
- Zlewozmywak ze stali nierdzewnej z armaturą Tres
- Wisząca szafka łazienkowa Kyrya w łazience głównej
- Wbudowana umywalka i armatura Tres w łazience głównej
- Wisząca szafka łazienkowa Kyrya z dwoma szufladami w drugiej łazience
- Umywalka Jacob Delafon w drugiej łazience
- Pysznice z wbudowaną armaturą Tres i przeszklonymi ściankami
- Brodziki na poziomie podłogi
- Wiszące toalety Jacob Delafon
- Białe lakierowane drzwi wewnętrzne z zamkami magnetycznymi
- Wbudowane szafy z przesuwanymi drzwiami
- Stolarka zewnętrzna z białego aluminium z termiczną izolacją i podwójnymi szybami





ELEMENTY WYPOSAŻENIA

- Rolety elektryczne w sypialniach
- System klimatyzacji z technologią Inverter
- Ogrzewanie wody za pomocą pompy ciepła Ariston Nuos Evo A+
- Oświetlenie LED
- Pełne okablowanie do telewizji, telefonii i internetu satelitarnego
- Wspólna strefa z basenem i oświetleniem
- Ogrody z systemem nawadniania
- Miejsce parkingowe z preinstalacją do ładowania pojazdów elektrycznych
- Indywidualna komórka lokatorska

ELEMENTY WYRÓŻNIAJĄCE

- Nowe budownictwo
- Nowoczesny styl
- Bliskość atrakcyjnego kurortu turystycznego
- Bliska odległość od zachwycających zatok





Cala d'Or to nowoczesny kurort otoczony urokliwymi zatoczkami, takimi jak Cala Mondragó, Cala d'Es Pou czy Cala Esmeralda, gdzie krystalicznie czysta woda zachwyca turystów i mieszkańców. Za ledwie kilka kroków dzieli osiedle od prestiżowej przystani Marina de Cala d'Or, idealnej dla miłośników żeglarstwa i wyśmienitej kuchni śródziemnomorskiej. W okolicy znajduje się także klub golfowy Vall d'Or oraz urocza wioska Santanyi. Cala d'Or oferuje bogatą ofertę restauracji, sklepików i życia nocnego.



DOSTĘPNE APARTAMENTY TEGO PROJEKTU

NIERUCHOMOŚĆ	CENA	SYPIALNIE	POW. UŻYTKOWA	TARAS	TARAS NA DACHU	DOSTĘPNOŚĆ
APARTAMENT	530.000 €	2	85 m ²	25 m ²		01/04/2025
APARTAMENT	545.000 €	2	85 m ²	27 m ²		01/04/2025
APARTAMENT	550.000 €	2	85 m ²	25 m ²		01/04/2025
APARTAMENT	555.000 €	2	85 m ²	23 m ²		01/04/2025
APARTAMENT	590.000 €	2	85 m ²	23 m ²		01/04/2025
APARTAMENT	650.000 €	2	85 m ²	25 m ²	48 m ²	01/04/2025
APARTAMENT	650.000 €	2	85 m ²	23 m ²	64 m ²	01/04/2025
APARTAMENT	725.000 €	2	85 m ²	25 m ²	48 m ²	01/04/2025

Skontaktuj się z nami, jeśli chcesz skonsultować plany nieruchomości.
Ceny i dostępność mogą ulec zmianie bez wcześniejszego powiadomienia.



DOM NA
MAJORCE



 DOM NA
MAJORCE





DOM NA MAJORCE



DOM NA
MAJORCE

[ODWIEDŹ NAS](#)





DOM NA MAJORCE



DOM NA
MAJORCE

[ODWIEDŹ NAS](#)

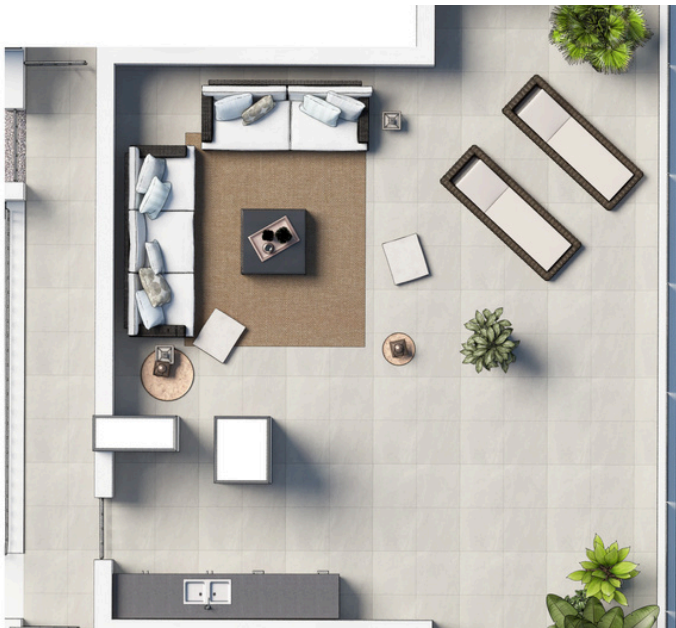


DOM NA
MAJORCE





DOM NA MAJORCE



DOM NA
MAJORCE

[ODWIEDŹ NAS](#)



ŻYCIE NA MAJORCE



O standardzie życia na wyspie najlepiej świadczy fakt, że mieszkańcy tej wyspy utrzymują się na szczycie rankingów dotyczących długości życia i poziomu szczęścia w Hiszpanii i w Europie. Jeśli więc ktoś zapytałby nas: jaki region w Europie najbardziej sprzyja długowieczności, to bez wahania odpowiemy: Majorca.

[DOWIEDZ SIĘ WIĘCEJ O WYSPIE](#)

ZAPRASZAM DO KONTAKTU

IZABELLA JAWORSKA
KONSULTANT DS. NIERUCHOMOŚCI

☎ PL (+48) 506 65 83 71

✉ iza.jaworska@domnamajorce.pl

